

AEROPORT DE GUINEE EQUATORIALE

LIEU
Bata -
Guinée Equatorial

CLIENT
Zagope - Grupo
Andrade Gutierrez

COÛT ESTIMÉ
35 millions EUR

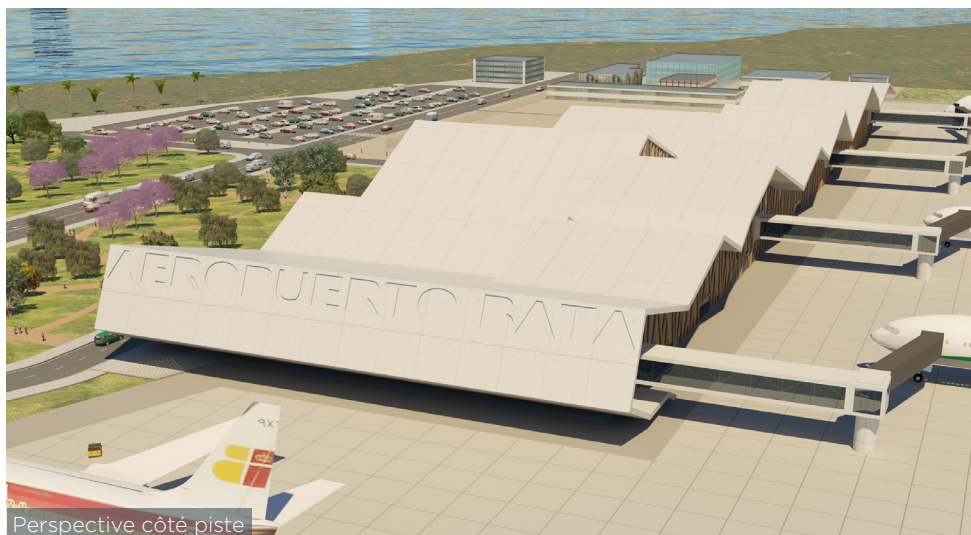


Perspective générale de l'aérogare

TYPE DE MARCHÉ
Projet de permis

SURFACE
17.000 m²

Située sur le continent africain, la République de Guinée Équatoriale est l'une des économies qui connaissent actuellement les taux de croissance les plus élevés de la planète. Bata en est la ville la plus importante, et c'est dans ce contexte, et dans le cadre de la politique de développement territorial du pays, qu'est né le projet d'un nouveau terminal international de passagers à l'aéroport de Bata: un symbole d'architecture contemporaine, imprégné de culture locale. Ce nouveau projet ambitionnait de doter la ville d'une infrastructure aéroportuaire moderne, pourvue de quatre passerelles télescopiques d'embarquement, desservant les vols domestiques et les vols internationaux, et capable de recevoir tout type d'aéronefs, y compris le récent A 380.

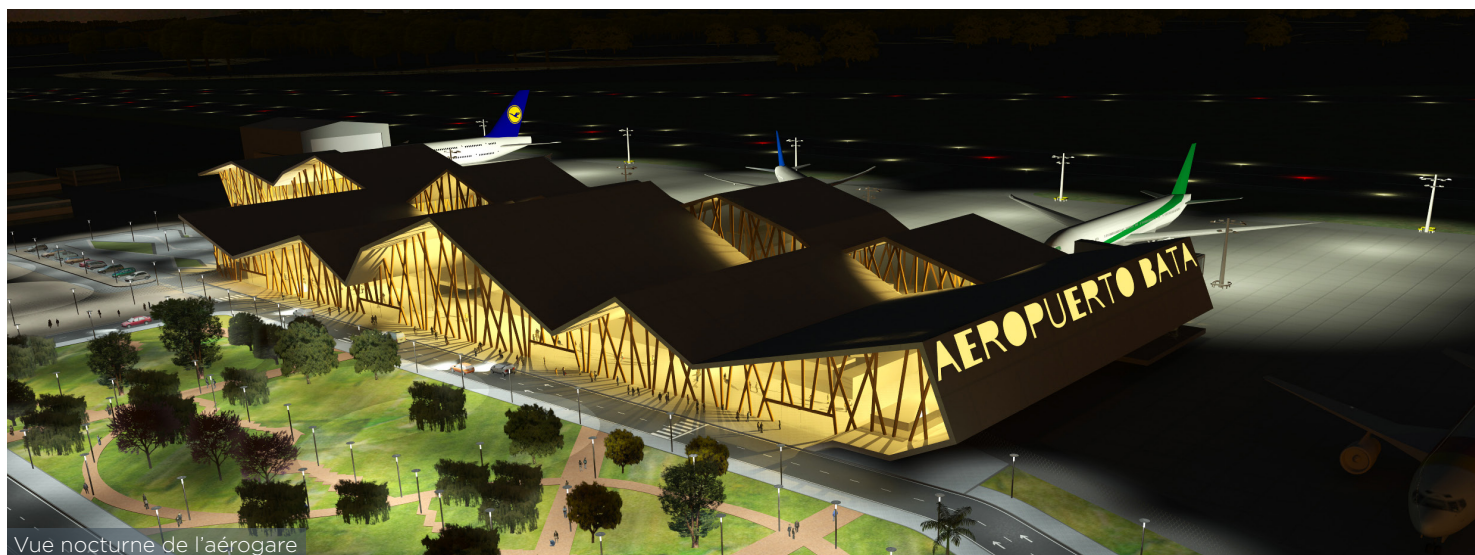


Perspective côté piste



Implantation de l'aérogare

AEROPORT DE GUINEE EQUATORIALE

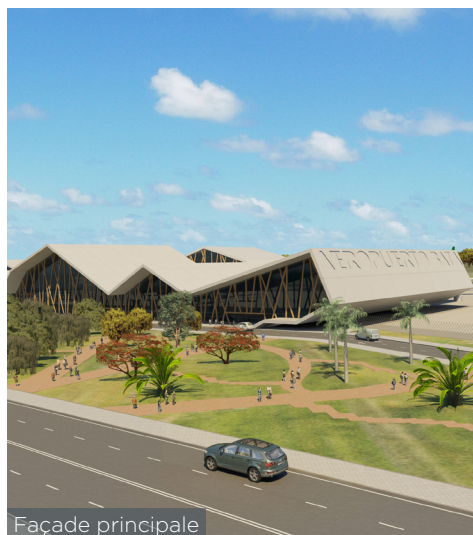


Vue nocturne de l'aérogare

Notre proposition architecturale portait les traits de l'Afrique, elle s'inspirait de l'habitation traditionnelle que l'on peut observer aujourd'hui encore dans le pays - la paillote. Le terminal devant être abordé par son intérieur, nous avons pris en compte tous les critères fonctionnels et programmatiques pour un aéroport qui ambitionne de recevoir jusqu'à un million de passagers par an.

Ce terminal, configuré en «L», est doté au rez-de-chaussée d'un grand hall public, des services opérationnels et de contrôle, ainsi que de portes d'embarquement et d'arrivée.

L'étage, d'une surface plus réduite, est principalement constitué de zones d'embarquement et d'arrivée et d'un espace de restauration qui surplombe le grand hall. Le déplacement entre les deux niveaux est assuré par des ascenseurs et des escaliers roulants, dûment équipés pour les personnes à mobilité réduite.



Façade principale



Vue extérieure

AEROPORT DE GUINEE EQUATORIALE



Photomontage de l'accès principal de l'aéroport

Il y a également un salon VIP pour l'accueil des passagers dans une ambiance raffinée, avant ou après le voyage. La zone de construction compte par ailleurs d'autres secteurs, publics ou d'accès réservé.

Cet édifice exceptionnel dispose en outre de salles multifonctionnelles pour des conférences ou des réunions. Ces salles équipées servent de support et sont mises à la disposition de chefs d'entreprises ou de dirigeants en visite dans le pays.

Les corps de métier qui ont eu la plus grande importance dans ce projet ont été l'architecture, les structures, le réseau d'approvisionnement en eau, le système de combat contre les incendies, la climatisation, l'assistance aux bagages, les équipements d'éclairage et enfin tous les composants aéronautiques.

A1V2 est partie de sa vaste expérience dans les complexes aéroportuaires pour définir, en fonction des objectifs poursuivis, les ambitions techniques du nouvel aéroport. Elle les a concrétisées dans un bâtiment qui offre une image forte, au caractère marqué et distinct, inspirée du patrimoine bâti local.



Photomontage du côté piste



Accès principal