

AEROPORT DU CABINDA

LIEU
Cabinda - Angola

CLIENT
Maison Militaire du
Président de la
République/ GRN

COÛT ESTIMÉ
500 millions EUR

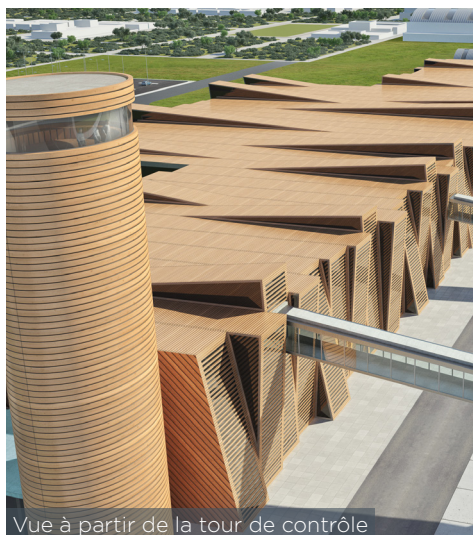


Perspective générale de l'aérogare

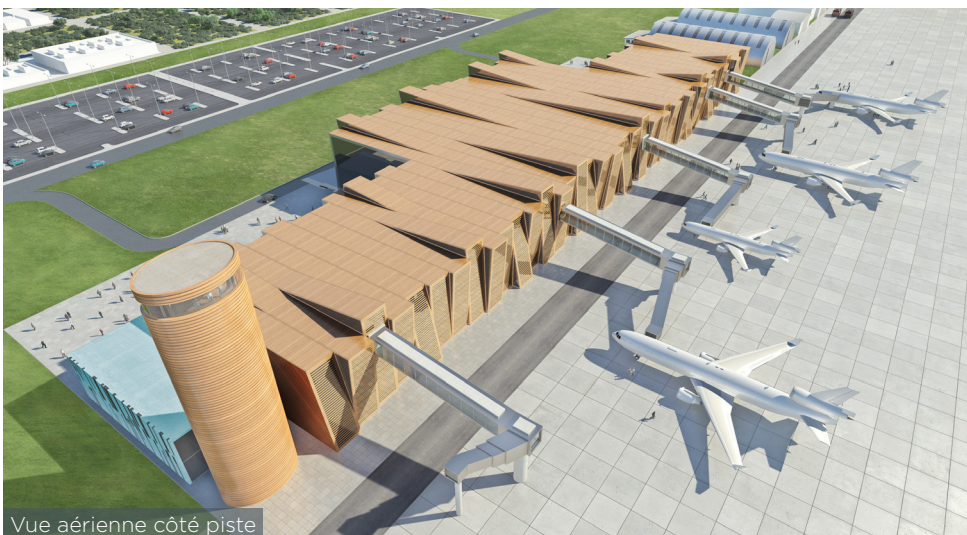
TYPE DE MARCHÉ
Projet de premis

SURFACE
1040 ha

Le développement socioéconomique de l'Angola a révélé l'état des parcs d'équipements et des infrastructures actuelles, très souvent obsolètes et/ou extrêmement endommagés par les années de conflit armé. À l'origine, les installations de l'aéroport étaient en préfabriqué, insalubres, et ne respectaient pas les critères minimums exigés par les normes aéronautiques internationales en vigueur. Il a fallu mettre au point toutes les structures inhérentes à ce nouvel équipement (aérogare, hangars, terminal de chargement, locaux pour les pompiers, les services de support au tarmac, dépôts de carburant, parkings avions, pistes, aires de circulation, etc.) conformément aux normes internationales, et dans le cadre des attributions civiles et militaires d'origine. Parmi ces infrastructures, remarquons l'aérogare, dotée de 4 passerelles d'embarquement, dont l'architecture audacieuse et emblématique s'inspire du paysage local. Sa façade caractéristique, en bois, reprend le dessin des palmeraies, de leurs troncs éparpillés, entre lesquels afflue la lumière.



Vue à partir de la tour de contrôle



Vue aérienne côté piste

AÉROPORT DU CABINDA



Aérogare des passagers - Côté terre

L'aéroport de Cabinda ne possédait qu'une piste, qui fonctionnait simultanément comme aire de circulation, état de fait qui ne respectait pas les normes de sécurité et de circulation aéronautique terrestre.

Lors de la phase 1, dans le but de garantir les conditions de navigabilité minima, nous avons proposé de construire une piste complètement nouvelle et de convertir l'ancienne en aire de circulation.

Sur la base des données statistiques de l'augmentation du trafic aérien local, d'autres plans d'agrandissement ont par la suite été prévus dans les phases 2, 3 et 4.

En regard du rythme de développement, la phase 4 apporte la réponse à la demande maximum que connaîtra le territoire à long terme.

A1V2 a réussi à allier la pleine fonctionnalité des exigences techniques et opérationnelles de ce projet avec une esthétique hors du commun appuyée sur les éléments du paysage et de la flore locale.



Aérogare des passagers - Côté piste