

## MARINA DU CACUACO

LIEU  
Cacuaco - Angola

CLIENT  
Gouvernement  
Provincial de Luanda

COÛT ESTIMÉ  
N/A



Perspective générale de la marina de Cacuaco

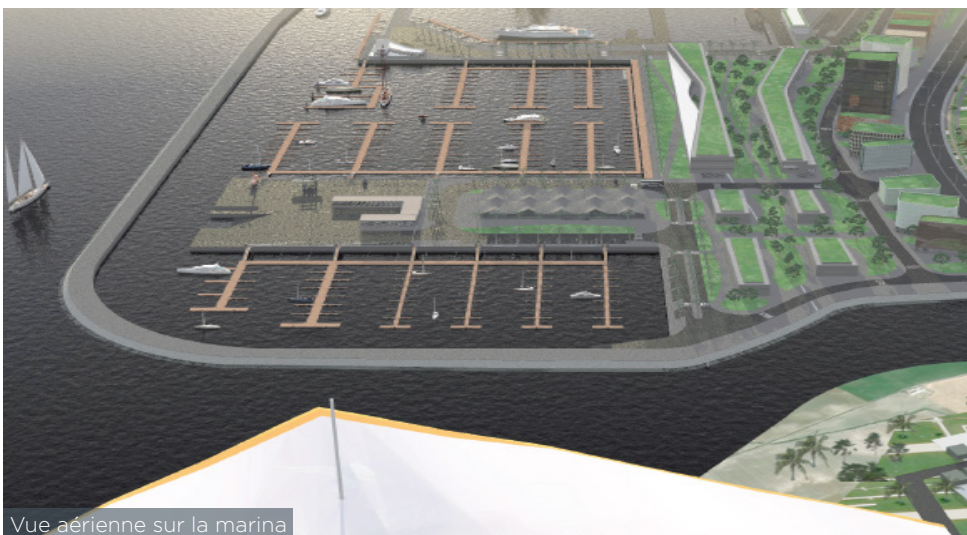
TYPE DE MARCHÉ  
Avant projet

SURFACE  
20 ha

Inscrite au Plan spécial de rénovation de la bande côtière de la ville, la marina de Cacuaco en est un équipement de référence, elle marque la nouvelle image de la région, lui confère l'élément ludico-touristique. Dotée de 610 bornes d'amarrage, pour les différents types d'embarcations de plaisance, elle peut recevoir des bateaux jusqu'à 50 mètres de long, pour un tirant d'eau maximum de 5 mètres. Toutes les bornes d'amarrage mettent à disposition l'électricité, l'eau douce et le recueil quotidien des ordures et des huiles. Sont également présentes toutes les structures nécessaires à la prestation de services de support de qualité, lavabos, douches, blanchisseries, un chantier naval de 11.500 m<sup>2</sup>, bien équipé et doté d'une rampe, d'un travel-lift de 70 t pour les embarcations jusqu'à 6,7 mètres de largeur, des grues de 2 et 6 t, plusieurs box de réparations, qui sont effectuées par des organismes agréés, enfin des ateliers pour les réparations les plus importantes.

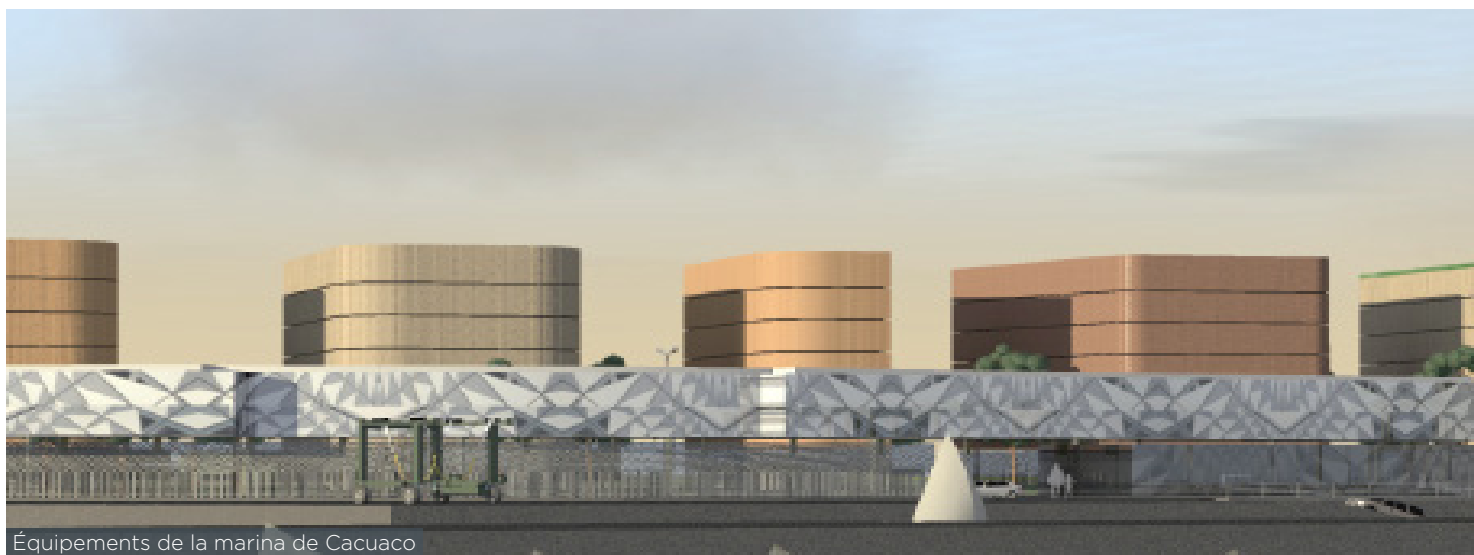


Vue sur les bornes d'amarrage



Vue aérienne sur la marina

## MARINA DU CACUACO



Équipements de la marina de Cacuo

Le quai de ravitaillement, ouvert sept jours sur sept, se trouve près du quai d'attente à l'entrée de la marina. Les eaux y sont profondes et permettent la circulation des embarcations par toute marée. L'entrée de la marina est large, de 50 mètres environ, les zones de manœuvre sont spacieuses. L'ouvrage maritime extérieur, à la structure classique, comprend deux brise-lames qui procurent de bonnes conditions d'accès par tous les temps. On y trouve encore une plateforme pour l'événementiel et un quai maritime / touristique pour les plus grands yachts. Ce complexe répondait à une stratégie d'aménagement du territoire aux alentours de la capitale angolaise, visant à articuler les nouveaux pôles de sédimentation et de régénération urbaine par le biais d'infrastructures de référence, ces dernières finissant par apparaître comme les éléments prépondérants de la planification stratégique et intégrée du territoire.

Ce projet démontre la capacité et la souplesse de A1V2 dans la mise au point d'un équipement aux caractéristiques très spécifiques, et pour lui imprimer le sceau de l'efficacité fonctionnelle et de la qualité spatiale, et qui rend une image moderne et élégante.



Vue depuis la mer



Rampe pour les embarcations