

ANTEPROJECTOS

Oportunidades de negócio na Construção

Mensal | Preço de capa: 75 euros

Junho 2014 | nº 240

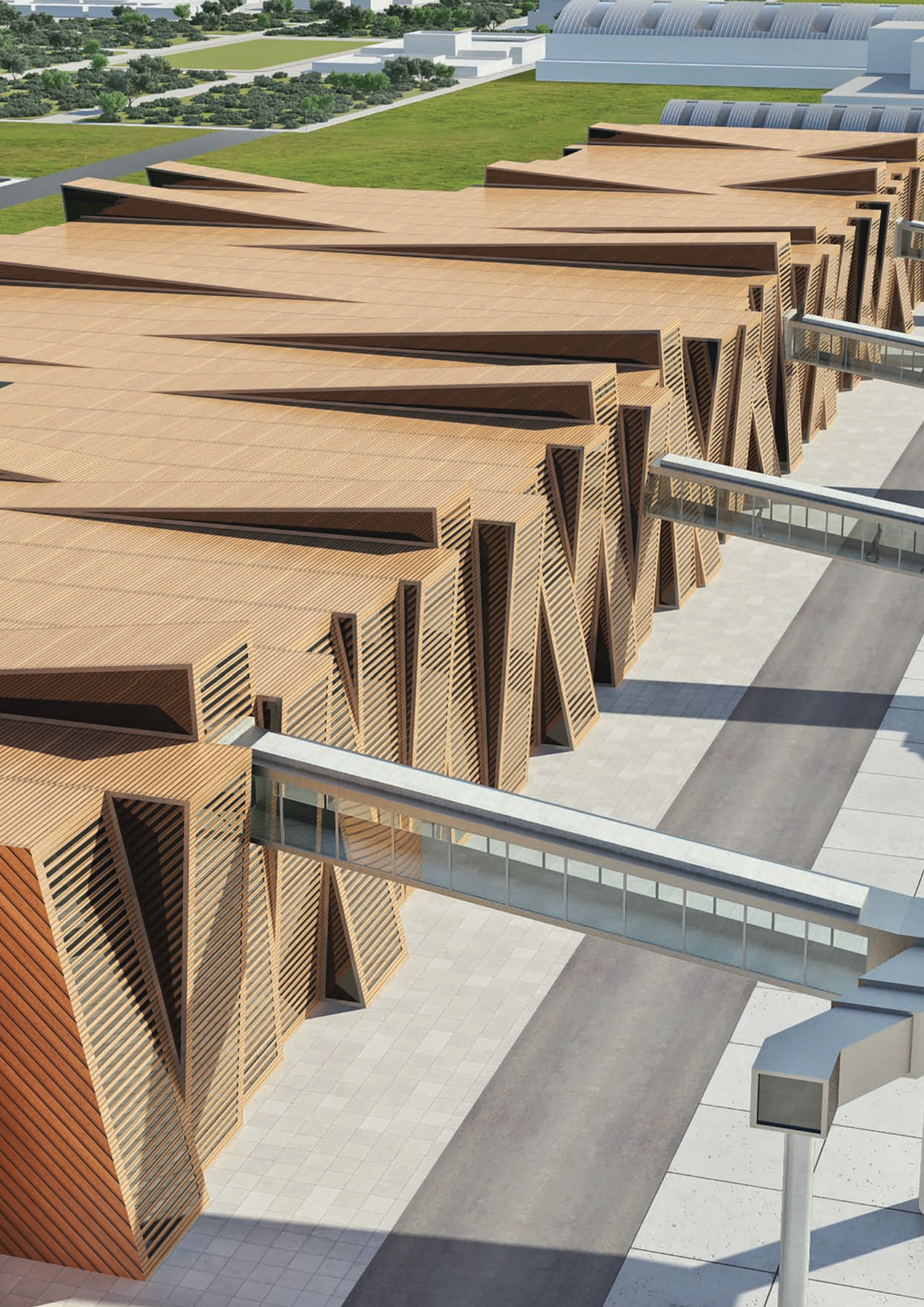
AEROPORTO DE CABINDA

A1V2 – ENGENHARIA CIVIL E ARQUITECTURA, LDA.



Especial Projekta by
Constrói Angola





EM DESTAQUE

AEROPORTO DE CABINDA

- **Designação**
Aeroporto de Cabinda
- **Função**
Aeroportuária
- **Localização**
Cabinda – Angola
- **Data conclusão da obra**
2015

Gabinete Projectista

A1V2 – ENGENHARIA CIVIL E ARQUITECTURA, LDA.
Alameda dos Oceanos, Edifício Mar do Oriente, Lote 1.07.1 AN 3.1
1990-208 Lisboa
Telefone +351 218 438 550
Fax +351 218 438 559
E-mail lisboa@alv2.pt
E-mail international@alv2.pt
Site www.alv2.pt

Dono de Obra

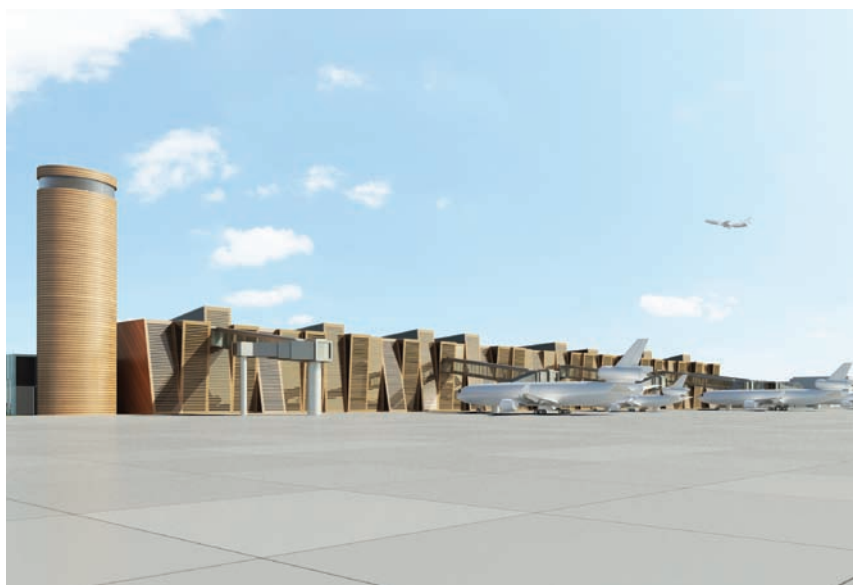
CASA MILITAR DO PRESIDENTE DA REPÚBLICA / GRN

Ficha Técnica

Equipa Técnica de Projecto: Arq.º Nuno Porfírio, Arq.º Diogo Pinheiro,
Arq.º Sérgio Caetano, Arq.º Ricardo Barata
Arquitectura: Arq.º Nuno Rocha e Porfírio



O desenvolvimento socioeconómico de Angola revelou os parques equipamentos e infraestruturas existentes, muitos deles extremamente obsoletos e/ou danificados durante os anos de conflito armado. O aeroporto original encontrava-se equipado com instalações pré-fabricadas, insalubres, não cumprindo os requisitos mínimos exigidos pelas normas aeronáuticas internacionais em vigor. Foi necessário desenvolver todas as estruturas inerentes a este novo equipamento (aerogare, hangares, terminal de carga, bombeiros e apoios de placa, *fuelfarms*,



aprons, runways, taxiways, etc.) de acordo com as normas internacionais, mantendo as valências civil e militar originais. Destas infraestruturas destacou-se a aerogare com 4 pontes de embarque, pela sua arquitetura arrojada e emblemática, inspirada na paisagem local. O desenho característico da fachada em madeira reinterpreta a imagem dos palmeirais, com troncos desalinhados, entre os quais a luz flui.

O aeroporto original de Cabinda possuía apenas um *runway*, que funcionava em simultâneo como *taxiway*, facto esse que não cumpre com as normas de segurança e de circulação aeronáutica terrestre.

Foi proposto, na Fase 1, a construção de um *runway* de raiz, convertendo o original para um *taxiway*, garantindo assim, as mínimas condições de navegabilidade.

Em fases seguintes (Fases 2, 3 e 4), foram previstos mais planos de expansão, tendo por base os dados e índices locais dos aumentos de tráfego aéreo.

A Fase 4 surge como solução à necessidade máxima que o território necessitará a longo prazo, face ao ritmo de desenvolvimento.

Num projeto fortemente condicionado por necessidades técnicas e operacionais, a A1V2 aliou uma funcionalidade plena a uma estética ímpar referenciada a elementos da paisagem e flora local.



EM DESTAQUE

A1V2 ENGENHARIA CIVIL E ARQUITECTURA, LDA.

Gabinete Projectista

A1V2 – ENGENHARIA CIVIL E
ARQUITECTURA, LDA.

Alameda dos Oceanos, Edifício Mar do
Oriente, Lote 1.07.1 AN 3.1
1990-208 Lisboa

Telefone +351 218 438 550

Fax +351 218 438 559

E-mail lisboa@alv2.pt

E-mail international@alv2.pt

Site www.alv2.pt



A A1V2 foi fundada em 1997 com o objetivo de se estabelecer como uma empresa de projetos de Engenharia e Arquitetura e de Consultoria.

Estando a A1V2 inicialmente mais vocacionada para os projetos de Engenharia Rodoviária, Hidráulica e Fluvial, desde cedo adquirimos novas aptidões e hoje disponibilizamos um alargado leque de competências integradas que incluem, em complemento, a produção própria de conteúdos de imagem e animação 3D.

Consequência do nosso empenho e profissionalismo, que nos permitiu crescer de forma consolidada, concretizamos, em 2007, um dos nossos principais objetivos estratégicos: a A1V2 cresceu para fora do território nacional, entrando no mercado Angolano. Este envolvimento com uma nova cultura permitiu-nos ampliar as nossas valências para os domínios da Fiscalização, do Projeto Ferroviário e Portuário, do Planeamento Urbano – com o estudo e implementação de importantes planos diretores – e ainda para os domínios do Projeto Aeroportuário. De destacar, neste último, o desenvolvimento do projeto de execução do Novo Aeroporto Internacional de Angola (NAIA) nas proximidades de Luanda. A A1V2 tem escritórios em Portugal, Angola, Marrocos, Argélia, Arábia Saudita e Qatar.

VISÃO

Ser uma referência internacional como marca portuguesa em Engenharia e Arquitetura.

MISSÃO

Proporcionar serviços de alta qualidade nas áreas da Engenharia, da Arquitetura, da Consultoria e da Fiscalização, reforçando continuamente a imagem alcançada de excelência, de credibilidade e de competência, satisfazendo e fidelizando os nossos clientes.

VALORES

Conhecimento
Rigor
Integridade
Humanidade

MODO DE ATUAÇÃO

Metódico
Focado
Transparente
Simples

PERSONALIDADE

Ambiciosa
Exigente
Dedicada
Dinâmica