

# ANTEPROJECTOS

Oportunidades de negócio na Construção

Mensal | Preço de capa: 75 euros

Abril 2014 | n° 238



## HABITAÇÃO VALE PENELA

HA+ARCHITECTS

## HABITAÇÃO UNIFAMILIAR

LINEA, LDA.



## AEROPORTO INTERNACIONAL DE BATA

A1V2, LDA.

## CASA MADEIRA

ALLARQ – ATELIER DE ARQUITETURA



## HABITAÇÃO UNIFAMILIAR


SOUSA LOPES ARQUITECTOS

Especial

LISBOA  
**TeKtónica**

06/10 MAIO / MAY 2014





Numa cidade,  
é tão importante  
a harmonia  
entre os edifícios  
como a qualidade  
dos espaços de lazer.

JUNTAMOS ENGENHARIA E ARQUITETURA  
PARA CONSTRUIR O MUNDO À SUA VOLTA.

A1 | ENGENHARIA &  
V2 | ARQUITECTURA  
LIFE SHAPERS

Um espaço urbano agradável e funcional melhora a vida das pessoas. E para a A1V2, essa é a principal razão para fazer cidade. Mas o trabalho desta empresa portuguesa vai muito para além disso. Até hoje já fiscalizou a construção de 2700 km de ferrovia e a construção de um porto com capacidade para 700 000 TEUs/Ano, já projetou um aeroporto com capacidade para 10 milhões de passageiros por ano e um plano de urbanização para 1,400 milhões de habitantes, e idealizou uma renovação urbana em 15 km de orla costeira. Isto, é dar forma à vida das pessoas.

PORTUGAL  
ANGOLA  
ARÁBIA SAUDITA  
ARGÉLIA  
MARROCOS  
QATAR



# EM DESTAQUE

## AEROPORTO INTERNACIONAL DE BATA

### ■ Designação

Aeroporto Internacional de Bata

### ■ Função

Aeroportuária

### ■ Localização

Bata – Guiné Equatorial

### ■ Data conclusão da obra

2016

### Gabinete Projectista

A1V2 – ENGENHARIA CIVIL E ARQUITECTURA, LDA.

Alameda dos Oceanos, Edifício Mar do Oriente, Lote 1.071 AN 3.1

1990-208 Lisboa

Telefone +351 218 438 550

Fax +351 218 438 559

E-mail lisboa@a1v2.pt

E-mail internacional@a1v2.pt

Site www.a1v2.pt

### Dono de Obra

ZAGOPE – GRUPO ANDRADE GUTIERREZ

### Ficha Técnica

Equipa Técnica de Projecto: Arq.º Nuno Porfírio, Arq.º Diogo Pinheiro,

Arq.º Sérgio Caetano, Arq.º Ricardo Barata

Arquitectura: Arq.º Nuno Rocha e Porfírio



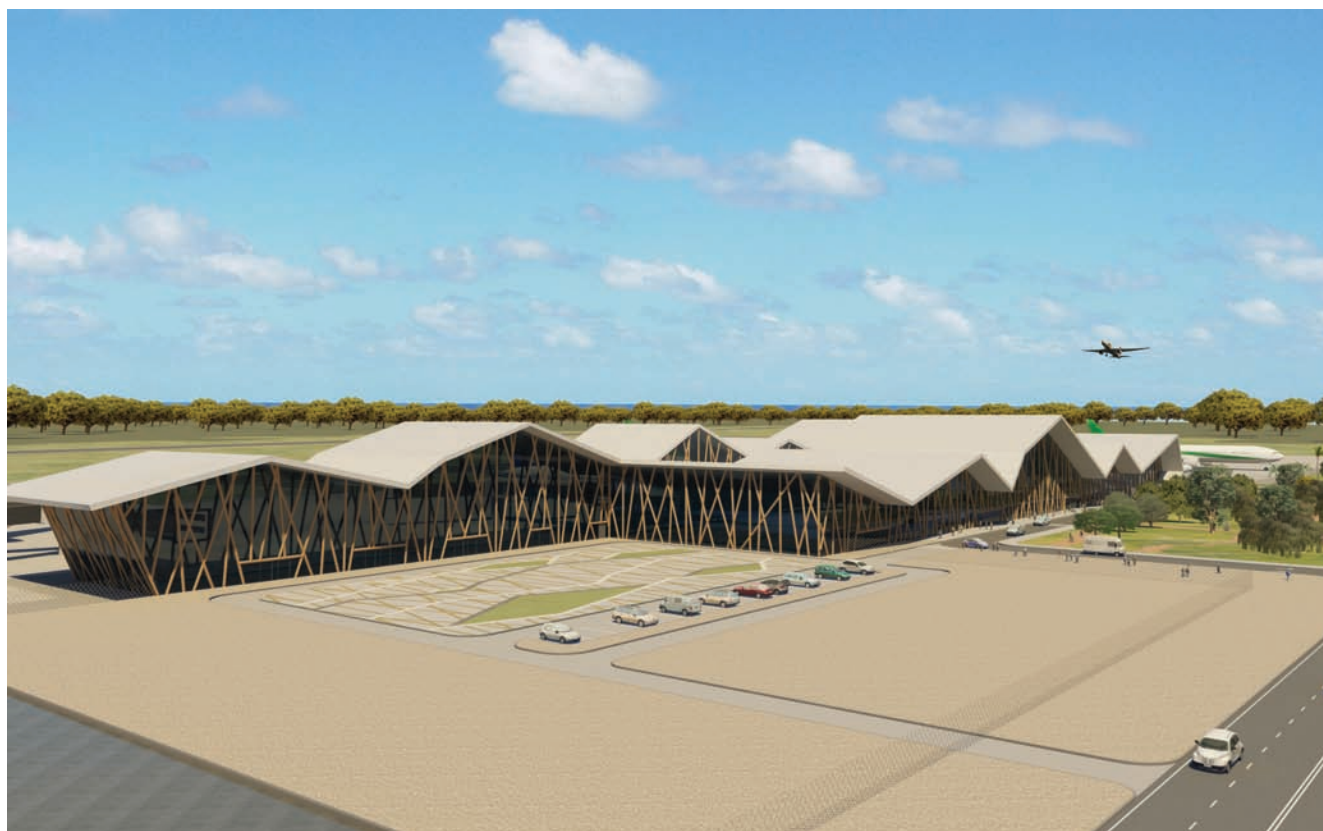
Localizado na República da Guiné Equatorial e enquadrado na estratégia política de desenvolvimento territorial do país, nasceu o projeto para o novo terminal internacional de passageiros no aeroporto de Bata. Uma peça icónica de arquitetura contemporânea inspirada e identificada na cultura local. Este projeto pretendeu dotar a cidade de Bata com uma infraestrutura aeroportuária moderna, com quatro pontes telescópicas de embarque para servir os voos domésticos e internacionais, capaz de receber todos os tipos de aeronaves, inclusive o A380.



A proposta arquitetónica foi bastante marcada por traços africanos e inspirada na habitação tradicional tipo - a palhota - tendo em conta todos os requisitos funcionais e programáticos para um aeroporto que pretende receber até 1 milhão de passageiros por ano.

Este terminal composto por dois "corpos" paralelos unidos entre si, contempla no piso térreo um lobby, os serviços operacionais e de controlo, bem como algumas portas de embarque e chegada. No piso superior, de área mais reduzida, foi constituído predominantemente por zonas de embarque e chegada e uma área de restauração que surge sobre o lobby. Existia ainda uma sala VIP com ambiente requintado, salas multifuncionais para conferências ou reuniões, tudo à disposição dos executivos e empresários visitantes.

A A1V2 partiu da sua considerável experiência em complexos aeroportuários para, em função dos objetivos pretendidos, definir as premissas técnicas para este novo aeroporto, concretizando-as num edifício de imagem forte e distinta, inspirada em elementos característicos locais.



# EM DESTAQUE

## A1V2 ENGENHARIA CIVIL E ARQUITECTURA, LDA.

### Gabinete Projectista

A1V2 – ENGENHARIA CIVIL E  
ARQUITECTURA, LDA.

Alameda dos Oceanos, Edifício Mar do  
Oriente, Lote 1.07.1 AN 3.1  
1990-208 Lisboa

**Telefone** +351 218 438 550

**Fax** +351 218 438 559

**E-mail** lisboa@alv2.pt

**E-mail** internacional@alv2.pt

**Site** www.alv2.pt



A A1V2 foi fundada em 1997 com o objetivo de se estabelecer como uma empresa de projetos de Engenharia e Arquitetura e de Consultoria.

Estando a A1V2 inicialmente mais vocacionada para os projetos de Engenharia Rodoviária, Hidráulica e Fluvial, desde cedo adquirimos novas aptidões e hoje disponibilizamos um alargado leque de competências integradas que incluem, em complemento, a produção própria de conteúdos de imagem e animação 3D.

Consequência do nosso empenho e profissionalismo, que nos permitiu crescer de forma consolidada, concretizamos, em 2007, um dos nossos principais objetivos estratégicos: a A1V2 cresceu para fora do território nacional, entrando no mercado Angolano. Este envolvimento com uma nova cultura permitiu-nos ampliar as nossas valências para os domínios da Fiscalização, do Projeto Ferroviário e Portuário, do Planeamento Urbano – com o estudo e implementação de importantes planos diretores – e ainda para os domínios do Projeto Aeroportuário. De destacar, neste último, o desenvolvimento do projeto de execução do Novo Aeroporto Internacional de Angola (NAIA) nas proximidades de Luanda. A A1V2 tem escritórios em Portugal, Angola, Marrocos, Argélia, Arábia Saudita e Qatar.

#### VISÃO

Ser uma referência internacional como marca portuguesa em Engenharia e Arquitetura.

#### MISSÃO

Proporcionar serviços de alta qualidade nas áreas da Engenharia, da Arquitetura, da Consultoria e da Fiscalização, reforçando continuamente a imagem alcançada de excelência, de credibilidade e de competência, satisfazendo e fidelizando os nossos clientes.

#### VALORES

Conhecimento  
Rigor  
Integridade  
Humanidade

#### MODO DE ATUAÇÃO

Metódico  
Focado  
Transparente  
Simples

#### PERSONALIDADE

Ambiciosa  
Exigente  
Dedicada  
Dinâmica