

EXPANSÃO DA DIVISÃO FARMACÊUTICA DA KEMIN

2014

Localização

Oeiras, Portugal

Dono da Obra

Kemin Pharmaceutica

Custo Estimado

985 500 EUR

Fase

Estudo Prévio

Área

1 095 m²

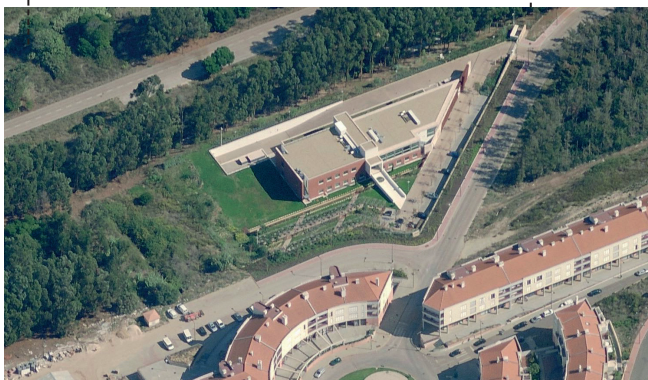
A ampliação das instalações da Kemin Pharmaceutica resulta da necessidade de aumentar algumas das áreas já integradas no edifício existente e da vontade de acolher novas funções e espaços.

Considerando a plena ocupação do edifício original, o projeto propõem o desenvolvimento de um novo volume, na continuidade e em harmonia com o existente, assumindo no entanto a sua autonomia formal e evidenciando a sua contemporaneidade.

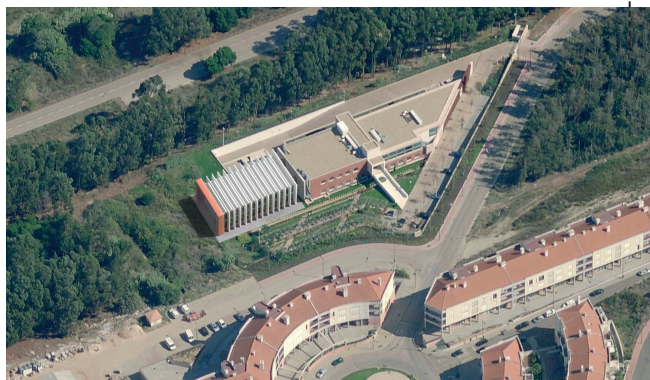
Formalmente, a ampliação consiste num volume paralelepédico que se desenvolve

no alinhamento do edifício original, cujos alçados se distinguem sobretudo pelo ritmo dos pórticos transversais que envolvem o novo edifício. Estes pórticos, de função estrutural, asseguram o sombreamento dos planos de fachada envidraçados que surgem num plano mais recuado, ao mesmo tempo que reforçam a privacidade dos compartimentos adjacentes. Funcionalmente, justificando a ampliação das instalações, destacam-se neste novo edifício os espaços de laboratório, unidades de produção e auditório, assim como novas áreas de trabalho – em gabinetes e open-space – e outros compartimentos complementares.

VISTA AÉREA - ANTES



ALÇADO PRINCIPAL



VISTA AÉREA - DEPOIS

