

MONTE CHRISTO DEVELOPMENT PLAN

2017-(2019)

Localização

Monte Christo,
Windhoek, Namíbia

Dono da Obra

Nuvella (Pty) Ltd.

Fase

Planeamento Territorial
e Urbanismo

Área

3811 ha

População Estimada

185 000

Unidades Habitacionais

50 000

Fazer a diferença, trabalhando em projetos estruturantes, é o sonho de qualquer projetista e é o que acontece com o *Monte Christo Development Plan*. Este plano, integrado no projeto de desenvolvimento urbano do Vale do Harambee, tem como ambição desenvolver uma nova região urbana, próxima da capital da Namíbia, Windhoek, para, em simbiose com esta, formar, no futuro, a Região Metropolitana de Windhoek.

O cliente pretende não só o desenvolvimento de uma nova área urbana atrativa em termos económicos, mas também que esta se torne em mais uma referência para a Namíbia, pelo cuidado na integração das raízes africanas, em comunhão com as teorias desenvolvidas durante o século XIX no pensamento da cidade ideal.

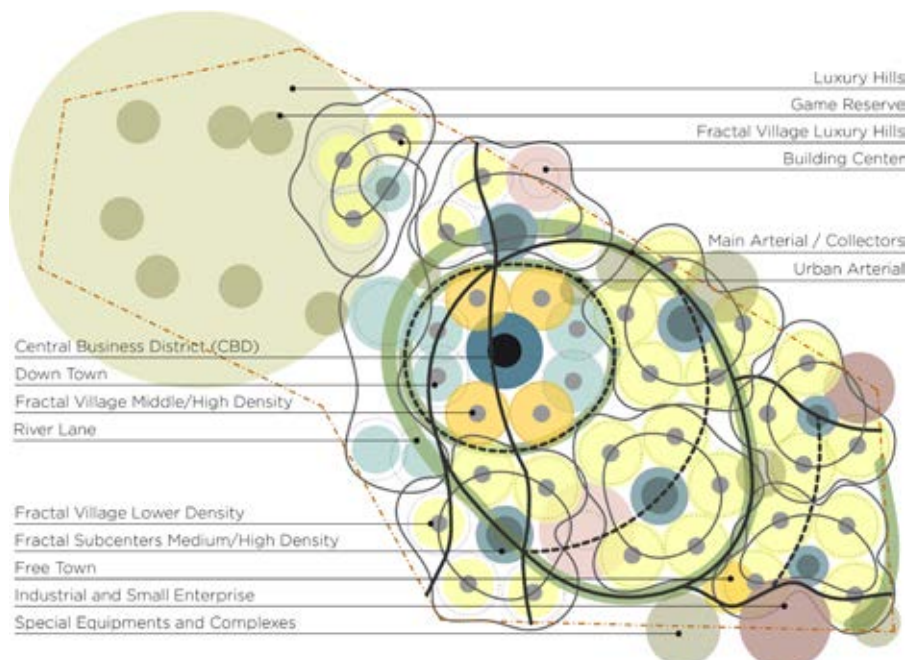
O plano abrange um total de 3811 ha, dos quais 2400 ha possuem capacidade de urbanização.

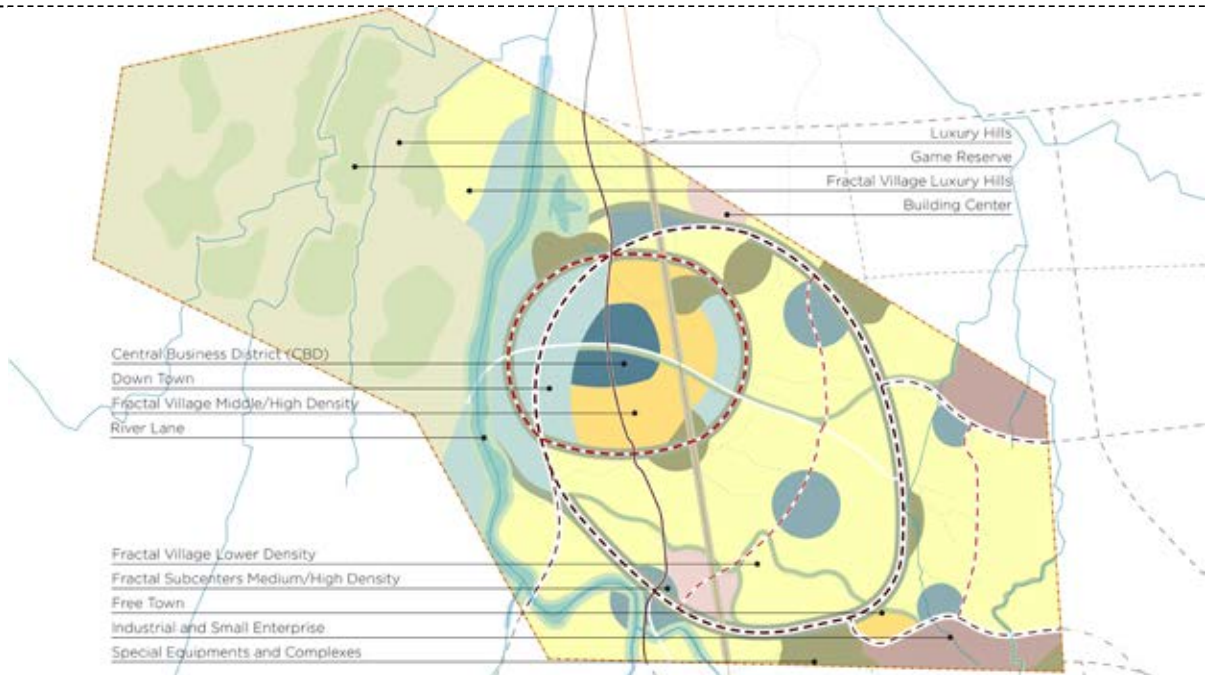
Está localizado na região noroeste da cidade de Windhoek, a aproximadamente 20 km do centro da cidade.

O Modelo de Ocupação Territorial que está a ser desenvolvido incorpora cerca de 50 000 unidades habitacionais.

A estrutura programática definida para o desenvolvimento deste plano integra, ainda, aspetos funcionais significativos para a definição do conceito e para a estrutura de ocupação geral, tais como: localização e estruturação de uma Zona Central de Negócios; localização de polos de desenvolvimento industrial e de serviços, integrando áreas de *startups* e de empresas internacionais ligadas a áreas como a construção sustentável, para o início do desenvolvimento da cidade; tratamento da faixa ribeirinha em conceção, com áreas de usos de lazer, de recreio e culturais, juntamente com a criação de uma estrutura ecológica fundamental, através de cinturões verdes de integração das diferentes Zonas, Usos e Densidades, formando Parques Circulares.

ESQUEMA DE DESENVOLVIMENTO DO PLANO





MACRO PLANEAMENTO TERRITORIAL E URBANO

O conceito desenvolvimento subjacente pretende dar ao território a possibilidade de desenvolvimento urbano, ligando os conhecimentos intrínsecos e as necessidades atuais da sociedade em vivência urbana.

Desta forma, o conceito incorpora a fusão entre o conceito formal do desenho/ ocupação das aldeias africanas indígenas, conhecido como *Fractal Villages* (Padrão Fractal), através do qual um conjunto de casas são agrupadas em torno de um centro que gera a sustentabilidade do conjunto, e o conceito de *Garden City* (Cidade Ecológica), em comunhão com as características intrínsecas do território.

Este projeto pretende também evidenciar capacidade de ordenar o território de forma a ser adaptável. Este conceito foi implementado na estruturação da rede de circulação, nomeadamente através da majoração dos canais de reserva para as áreas de circulação, prometido adaptarem-se às necessidades/exigências de deslocações/modos, de crescimento e de evolução das sociedades.

A A1V2 é responsável pela Gestão do Projeto, pelo Planeamento Territorial e Urbanismo, pelo apoio às componentes de Paisagismo, Sistema Integrado de Mobilidade e Transporte e Sistema de Micro Acessibilidade.

PLANEAMENTO TERRITORIAL E URBANO DA UNIDADE OPERACIONAL 1

