

PORTANORTE PARQUE DE LAZER E DE RECREIO

2008

Localização

Bragança, Portugal

Dono da Obra

Câmara Municipal de Bragança

Custo Estimado

12,1 milhões de EUR

Fase

Projeto de Execução

Área

12 ha

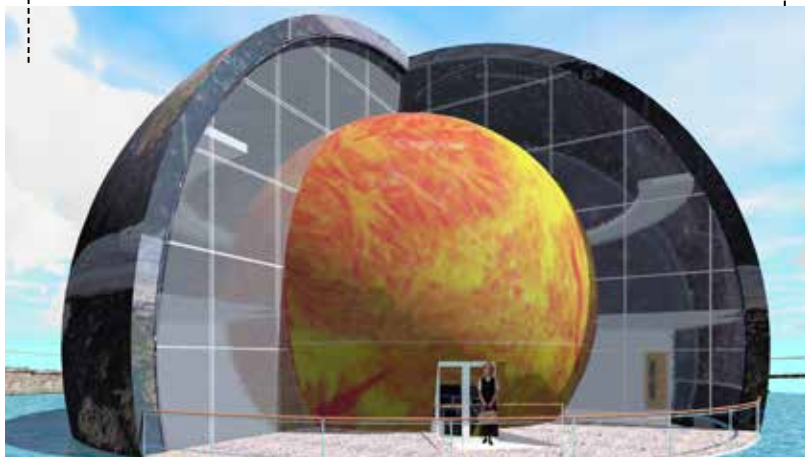
O empreendimento PortaNorte foi enquadrado numa zona periférica à malha urbana, de características rurais que se adaptaram perfeitamente à implantação deste parque recreativo.

As temáticas da Natureza, da Tradição, da Educação, do Lazer e do Desporto foram desenvolvidas e implantadas ao longo do parque, estando interligadas por redes de percursos pedonais e temáticos.

Ao longo de todo o complexo, a temática da Natureza foi desenvolvida numa proposta arquitetónica intimamente ligada com a morfologia do terreno, potenciando as relações que aí se estabelecem. Por isso, optámos por edificar quase exclusivamente a zona da Praça Central e do Planetário, dando uma imagem bastante natural e até mesmo típica da região.

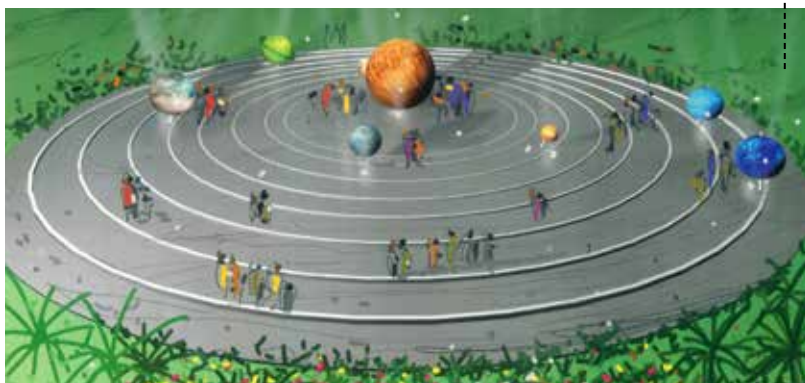
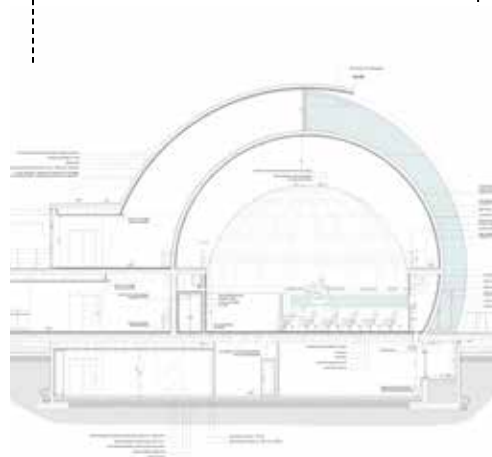
PERSPECTIVA EXTERIOR DO PLANETÁRIO

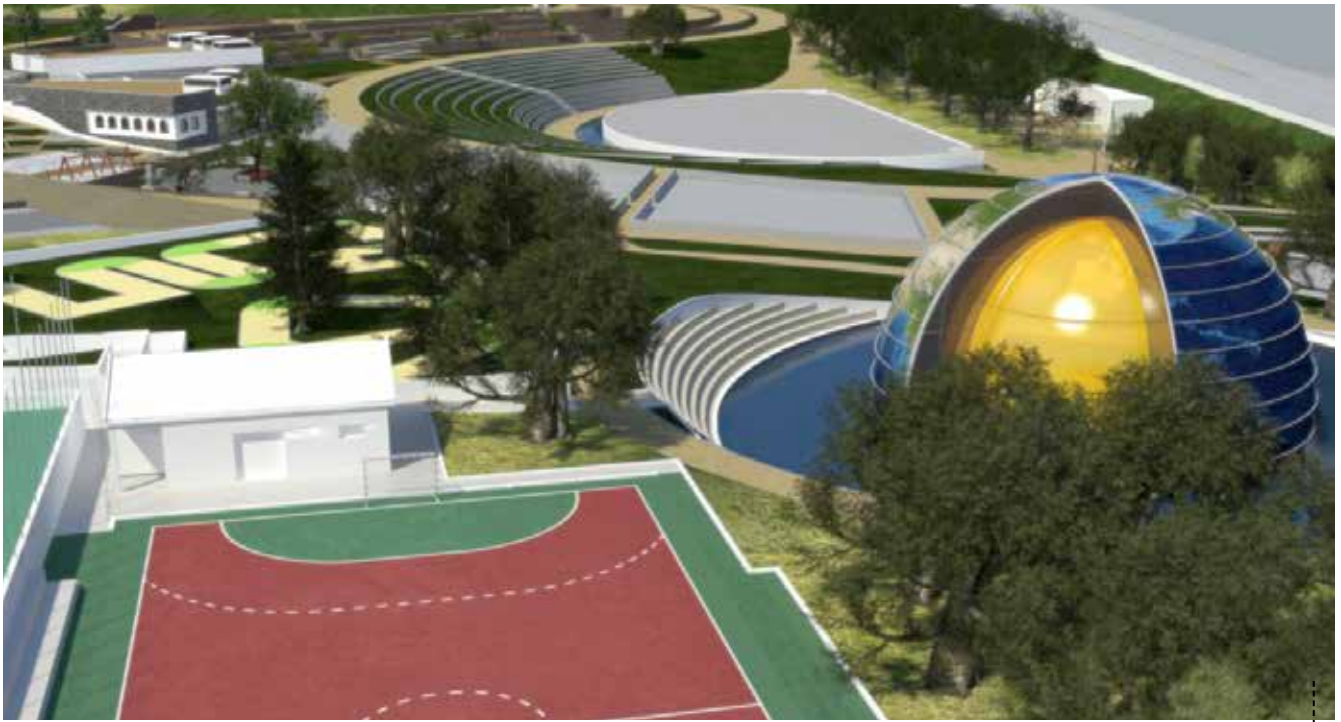
JARDIM DOS PLANETAS



PLANTA DO ANFITEATRO AO AR LIVRE

CORTE DO PLANETÁRIO





VISTA PARCIAL DO COMPLEXO

Criámos uma superfície muito movimentada e ondulante, acompanhando os acentuados declives do terreno, com um suporte para a plantação de diversas espécies da região, dando a conhecer, assim, a zona norte de Portugal.

Os objetivos definidos para este parque prenderam-se com a vontade de criar um espaço com a identidade própria desta rica região de Portugal, espelho dos principais recursos patrimoniais do Alto Douro e da Terra Fria Transmontana — um lugar onde se dessem a conhecer os costumes, a gastronomia, os elementos etnográficos, os recursos

patrimoniais, o carácter fronteiriço, entre outros, ou seja, que tivesse em conta toda a estrutura sociodemográfica do território.

Este parque teve como premissa orientadora a criação de um espaço multifuncional amplamente naturalizado, orgânico e temático, sendo o objetivo da A1V2 preservar as características paisagísticas originais, integrando e articulando harmoniosamente os novos espaços e edifícios propostos.

PRAÇA CENTRAL

