

HOTEL OTOMANO

2014

Localização

Doha, Qatar

Dono da Obra

Particular

Fase

Estudo Prévio

Área

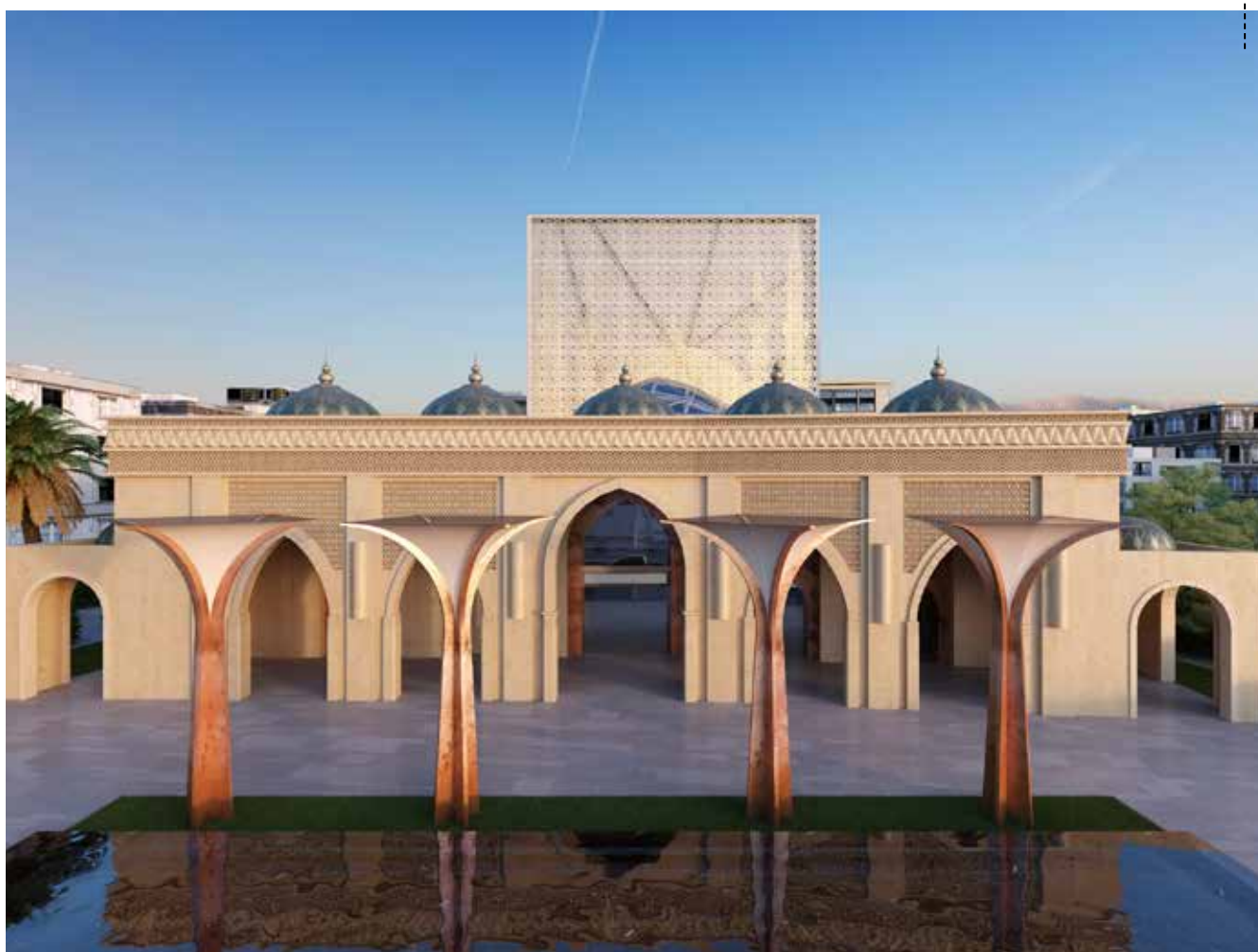
4250 m²

A proposta para o Hotel Otomano, localizado em Doha, apresenta-se como uma intervenção com inspiração na Arquitetura Tradicional Otomana, bem como em algumas referências formais islâmicas.

O edifício apresenta uma planta regular, marcada por dois volumes paralelepípedicos. O primeiro, de implantação horizontal, inclui uma galeria periférica que antecede o grande Pátio Central de distribuição, qualificado por uma cúpula que lhe confere a entrada de luz zenital. O segundo volume, recuado em relação ao acesso principal, desenvolve-se verticalmente e acolhe os 6 Pisos em que se situam os Quartos.

As influências da Arquitetura Otomana estão bem patentes nos amplos espaços interiores confinados por cúpulas, cuja assumida e presente estrutura de suporte aparenta uma grande leveza, promovendo a harmonia entre os espaços exteriores e interiores e uma perfeita articulação entre luz e sombra.

VISTA DO EXTERIOR





VISTA DO EXTERIOR

Deu-se também grande importância aos materiais texturados, bem como às estereotomias e desenhos de pavimento, procurando valorizar e realçar cada um dos compartimentos.

ARCADAS DE ACESSO AO HOTEL



LOBBY DO HOTEL

